

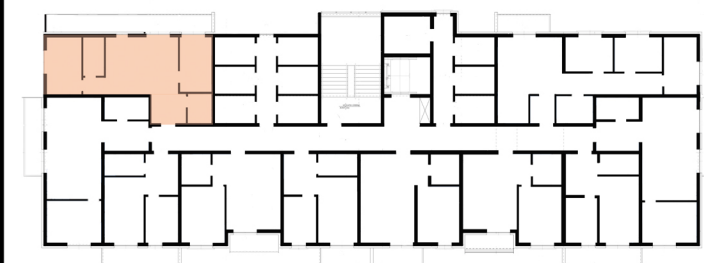
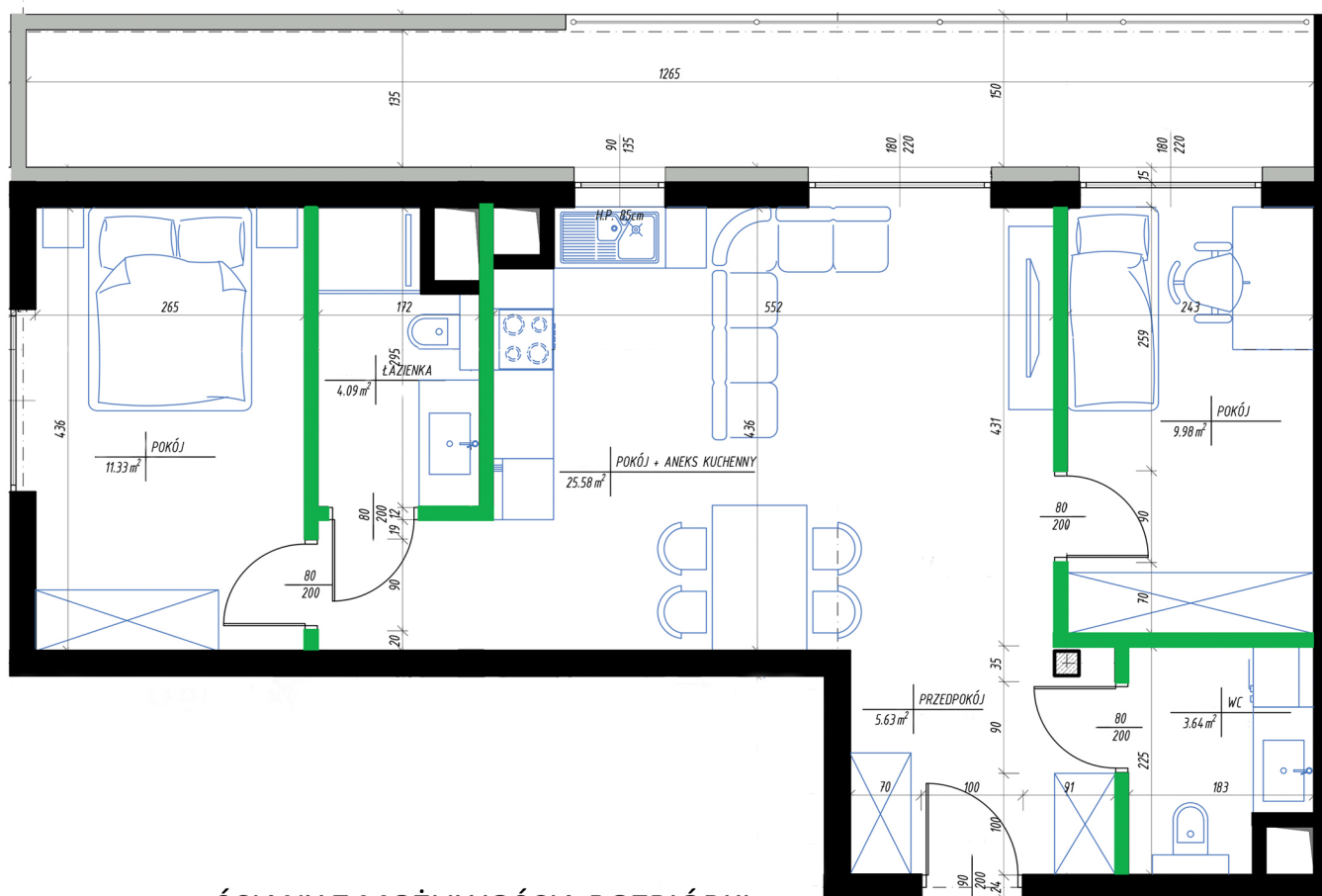


OSIEDLE
Dzika Róża

MIESZKANIE NR **11**

POW. UŻYTKOWA - 60,25 m²

POW. TARASU - 18,97 m²



 ŚCIANY Z MOŻLIWOŚCIĄ ROZBIÓRKI
 ŚCIANY BEZ MOŻLIWOŚCI ROZBIÓRKI